

# REED

## SOVA *Guncrete* LANZADORA de CONCRETO

Máquina Rociadora Neumática Vía Seca



### Aplicaciones:

- Materiales Refractorial
- Refuerzo de Túneles y Minería
- Reparación de Puentes
- Estabilización de Taludes
- Formación de Rocas
- Piscinas y Spas
- Canales
- Pilares y Malecones
- Muros de Retención y Contrafuegos
- Represas y Embalse
- Rellenos de Arena y Piedra
- Alcantarillas y Zanjas
- Tubería de Concreto

La Lanzadora SOVA provee una distribución continua del material lo que permite una hidratación nivelada (uniforme) con una distribución muy pareja.

El rendimiento ajustable del material puede ser aumentado sin sacrificar la calidad de la aplicación.

El diseño compacto de la SOVA es capaz de lanzar a través de mangueras de 1" a 1 1/2" (25 a 38mm) diámetro interno.

SOVE (Versión Eléctrica) utiliza un motor eléctrico para girar el tazón de alimentación. (Aire se requiere para transportar el material)

Hecho en U.S.A. con componentes de alta calidad y orgullo de fabricación, REED ha ofrecido las máquinas más resistentes y extremadamente confiables en el mercado por casi 60 años.

### Características Estandar:

- Motor de Aire 5HP (SOVA)
- Tolva de Alimentación Continua
- Rompedor de Bolsas Incluida
- Agitador de Material con 2 Cuchillas
- Motor Electrico 3HP (SOVE)  
3 Fases, 50Hz o 60Hz, 220/230v,  
360/380v, 440/460v disponibles

### Características Opcionales:

- Separador de Agua Grande
- Abrazadera de la Almohadilla Automática (modelo 209)
- Sistema de Supresión de Polvo
- Montaje Sobre Plataforma
- Motor Hidraulico



(Modelo SOVE)

# SOVA *Guncrete* LANZADORA de CONCRETO

## Máquina Rociadora Neumática Vía Seca

### SOVA CONFIGURACIONES

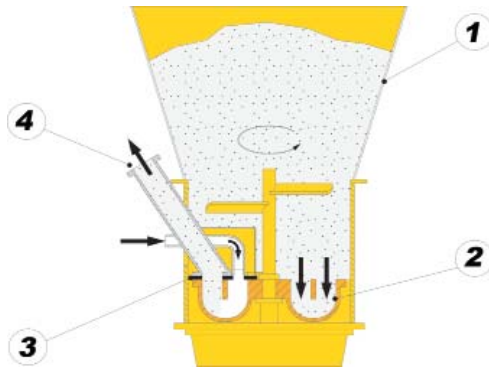
Cantidad # de Bolsillos	Tamaño de Manguera (I.D.)	Tamaño Agregado Máximo	Aire Requerido (Tamaño recomendado a 100 PSI)	Capacidad Máximo**	Usos Comunes
1	1" (2.5cm)	1/4" (7mm)	210 cfm (6.0m <sup>3</sup> /min)	2yd <sup>3</sup> /hr (1.5m <sup>3</sup> /hr)	Preciso, trabajo artístico detallado formación de rocas, remiendo, reparación
2	1 1/4" (3.2cm)	1/4" (7mm)	315-375 cfm (9-11m <sup>3</sup> /min)	4yd <sup>3</sup> /hr (3m <sup>3</sup> /hr)	Rociadura refractorial, trabajos de reparación, acabados finos
3	1 1/4" (3.2cm)	1/4" (7mm)	315-375 cfm (9-11m <sup>3</sup> /min)	6yd <sup>3</sup> /hr (4.6m <sup>3</sup> /hr)	Rociadura refractorial, trabajos de reparación, acabados finos
4	1 1/2" (3.8cm)	3/8" (10mm)	315-375 cfm (9-11m <sup>3</sup> /min)	9yd <sup>3</sup> /hr (6.9m <sup>3</sup> /hr)	Rociadura refractorial, trabajos de reparación, alise el final

\*Aire adicional puede ser requerido en altaelevaciones o condiciones atmosfericos.

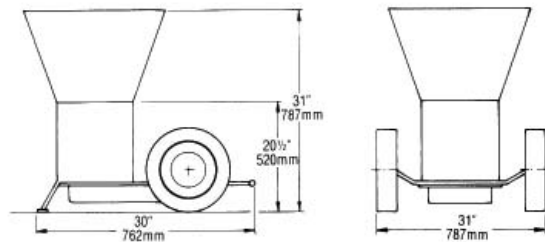
\*\*Capacidades maximas en teoria, el rendimiento depende del diseño de mezcla, tamaño y distancia de linea.

\*\*\*Especificaciones estan sujetas a cambios sin aviso previo.

### Principios de Operación:



1. La lanzadora en seco alimentada a través de la tolva hacia los bolsillos de la rueda giratoria de alimentación.
2. La rueda de alimentación, accionada por un mando de engranajes para servicio pesado en baño de aceite, gira la mezcla bajo el aire conducido por la entrada y la salida del material.
3. Con la introducción de aire comprimido de una sola fuente, la mezcla es evacuada de los bolsillos de la rueda de alimentación pasando a través de la salida.
4. La mezcla seco es entonces transportada en suspensión a través de la manguera de mezcla en seco hacia la boquilla de lanzado de concreto donde el agua es introducida y mezcla agua con el material seco.



MODELO	SOVA / SOVE		
Distancia Máxima de Transporte Horizontal	pies	1000+	
	m	305+	
Distancia Máxima de Transporte Vertical	pies	300+	
	m	91+	
Sistema Conductor	SOVA 5HP Motor de Aire	Sistema de Engranaje Directo	
	SOVE 3HP Motor Electrico	Sistema de Engranaje Directo	
Hopper Style	- Continuous Feed, Flat Refractory-style		
Peso (Aprox.)	SOVA	SOVE	
	lb	455	660
	kg	206	300

Rendimiento máximo teórico aparecen arriba. El rendimiento real puede variar dependiendo del diseño de la mezcla y el diámetro de la linea. Especificaciones sujetas a cambio sin previo aviso.

## Calidad Genuino REED