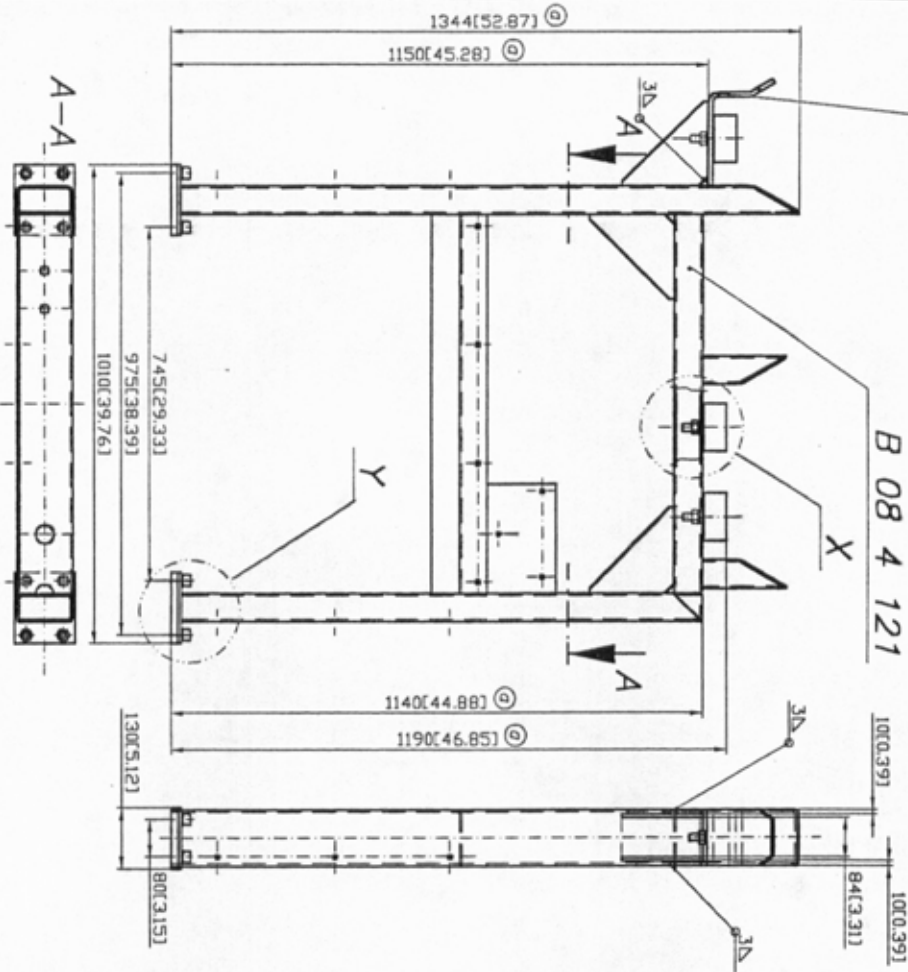


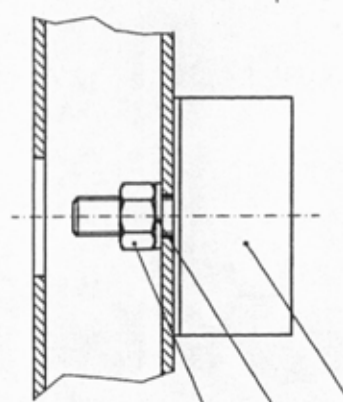
B 08 4 122

AFTER BOOM ASSEMBLE  
TO ADJUST AND TO WELD

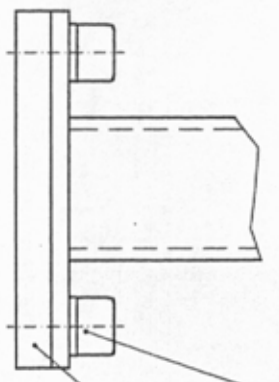
B 08 4 121



DETAIL X 1:2



DETAIL Y 1:2



B 08 4 102

CHEESE HEAD SCREW  
M16x25 8.8 DIN 912  
WA1 103468 (8x)  
spring washer A18  
DIN 7980  
WA1 103469 (8x)

WELDING DETAILS:

WELDING METHOD: ACTIVE GAS ARC WELDING  
FILLER WIRE: MASSIVE WIRE SCS#1.0  
WELDING GAS: M21  
PREHEATING TEMPERATURE:  
INTERMEDIATE SEAM TEMPERATURE:  
ADMISSIBLE DISTANCE ENERGY:  
SEAM QUALITY, RATING GROUP:  
DIN 15018, DIN 8563 P.3 B5  
WELDING SEAM INSPECTION:  
\*)PENETRATION METHOD P-100  
\*\*)SUPERSONIC INSPECTION D

ACTIV GAS ARC WELDING  
MASSIVE WIRE SCS#1.0  
M21  
VISUAL CONTROL  
P-100  
DIN 15018



Wölschinger  
Baumaschinen  
Vertrieb und  
Service GmbH

SCALE 1:10 (1:2) MODEL 770 N  
own parts list

Boom support cpl.  
36-Mtr. boom

B 08 4 120

THIS INFORMATION MAY NOT BE COPIED BY A  
THIRD PARTY SUBJECT TO COPYRIGHT (PAA-  
GRAPH 1 NO. 3 OF "UNTERBRECHUNGSSCHUTZ"  
FROM 14.08.1981)

NO.	DESCRIPTION	DATE	NAME	ORGANISATION	CHANGE ONLY WITH CAD	REPLACEMENT FOR	REPLACEMENT BY
1		30/12/78	W				
2							
3							
4							
5							
6							
7							
8							
9							
10							
11							
12							
13							
14							
15							
16							
17							
18							
19							
20							
21							
22							
23							
24							
25							
26							
27							
28							
29							
30							
31							
32							
33							
34							
35							
36							
37							
38							
39							
40							
41							
42							
43							
44							
45							
46							
47							
48							
49							
50							
51							
52							
53							
54							
55							
56							
57							
58							
59							
60							
61							
62							
63							
64							
65							
66							
67							
68							
69							
70							
71							
72							
73							
74							
75							
76							
77							
78							
79							
80							
81							
82							
83							
84							
85							
86							
87							
88							
89							
90							
91							
92							
93							
94							
95							
96							
97							
98							
99							
100							

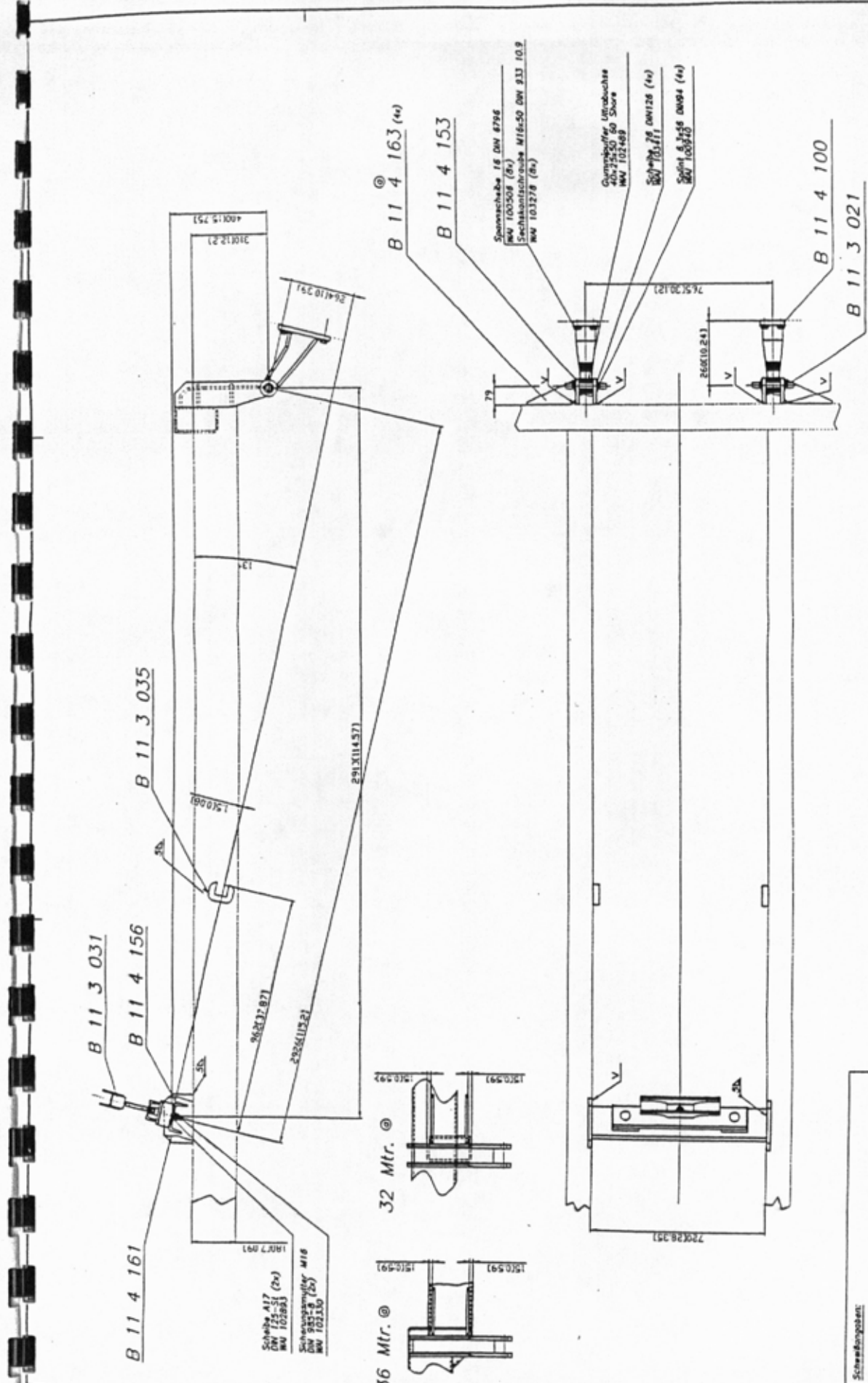
S F Ü C K L I S T E N - D R Ü C K

Seite 1

pos	description	Ident-no	DIN	change-index	chg. dat	weight	quant
	stock	dimensions	material	valid from	val.unt.		unit

1	boom support (welding gr.) 36-Mtr. boom	B084121		a	16.12.97	65.500	1.00
	own parts list						Stk
2	console cpl. for boom support	B084122				7.000	1.00
	own parts list						Stk
3	flange	B084102	1017			2.200	2.00
		P1 150x15x130	SEC7-2				Stk
4	rubber buffer 100 x 50	MA1103478				0.000	3.00
							Stk
5	cheese head screw M 16 x 25	MA1103488				0.000	8.00
							Stk
6	nut M16 DIN 934	MA1101555				0.000	3.00
							Stk
7	washer 17, DIN 125	MA1102893				0.000	3.00
							Stk
8	spring washer A16	MA1103489				0.008	8.00
							Stk

description	drawing-no	ID	date	chg.-index	chg-date	val. from	val. until
boom support cpl. 36-Mtr. boom	B084120	HG	26.06.97	a	16.12.97		



		Fremdbetrieb der 7188 unter 11.03.1987	1:10 eigene Stückliste
Pumpenlagerung kpl. ohne Steuerblock		Anbringung nur auf CAD	B 11 4 160

**Schweißarbeiten:**  
 Schweißverfahren  
 Zusatzwerkstoff  
 Gasart  
 Werktemperatur  
 Zerkleinerungsstufe  
 Anlaufgeschwindigkeit  
 Schweißstromart  
 p-100  
 \*) Fernschweißverfahren  
 \*\*) Ultraschallprüfung

1440  
 Materialnr. 50331.0  
 Maßstab 4:1

36 Mtr. ©  
 32 Mtr. ©  
 nach DIN 15018

Diese Zeichnung, einschließlich aller Änderungen, ist Eigentum der Volkswagenwerk AG. Nachdruck, Verbreitung oder sonstiger Gebrauch ohne schriftliche Genehmigung ist strafbar.

STÜCKLISTEN-DRUCK

Seite: 1

pos	description	ident-no	DIN	change-index	chg. dat	weight	quant
stock	dimensions	material	valid from	val.unt.	unit		

1	front support CP -N without control bl.	B113031				0.000	1.00
	own parts list						Stk
2	bracket cpl. (processing drawing)	B114100	a	08.09.97	8.700	2.00	2.00
	own parts list						Stk
3	bracket cpl.	B114153			10.700	2.00	2.00
	own parts list						Stk
4	bolt	B113021	1013		0.650	2.00	2.00
		Rd 30x175	42CrMo4V				Stk
5	bracket	B114161			2.700	2.00	2.00
							Stk
6	lock bracket	B113035	1543/EN10029		0.860	2.00	2.00
		B1 25x75x100	St37-2				Stk
7	cross profile	B114156	1026		9.500	1.00	1.00
		U-Profil 120x719	SE52-3				Stk
8	rubber buffer 40 x 25 x 50	WA1102489			0.206	2.00	2.00
							Stk
9	hexagon bolt M 16 x 50	WA1103278			0.000	8.00	8.00
							Stk

description	drawing-no	ID	date	chg.-index	chg-date	val. from	val. until
pump support cpl. without control block	B114160	HG	26.06.97	1a	06.05.98		



STÜCKLISTEN - DRUCK

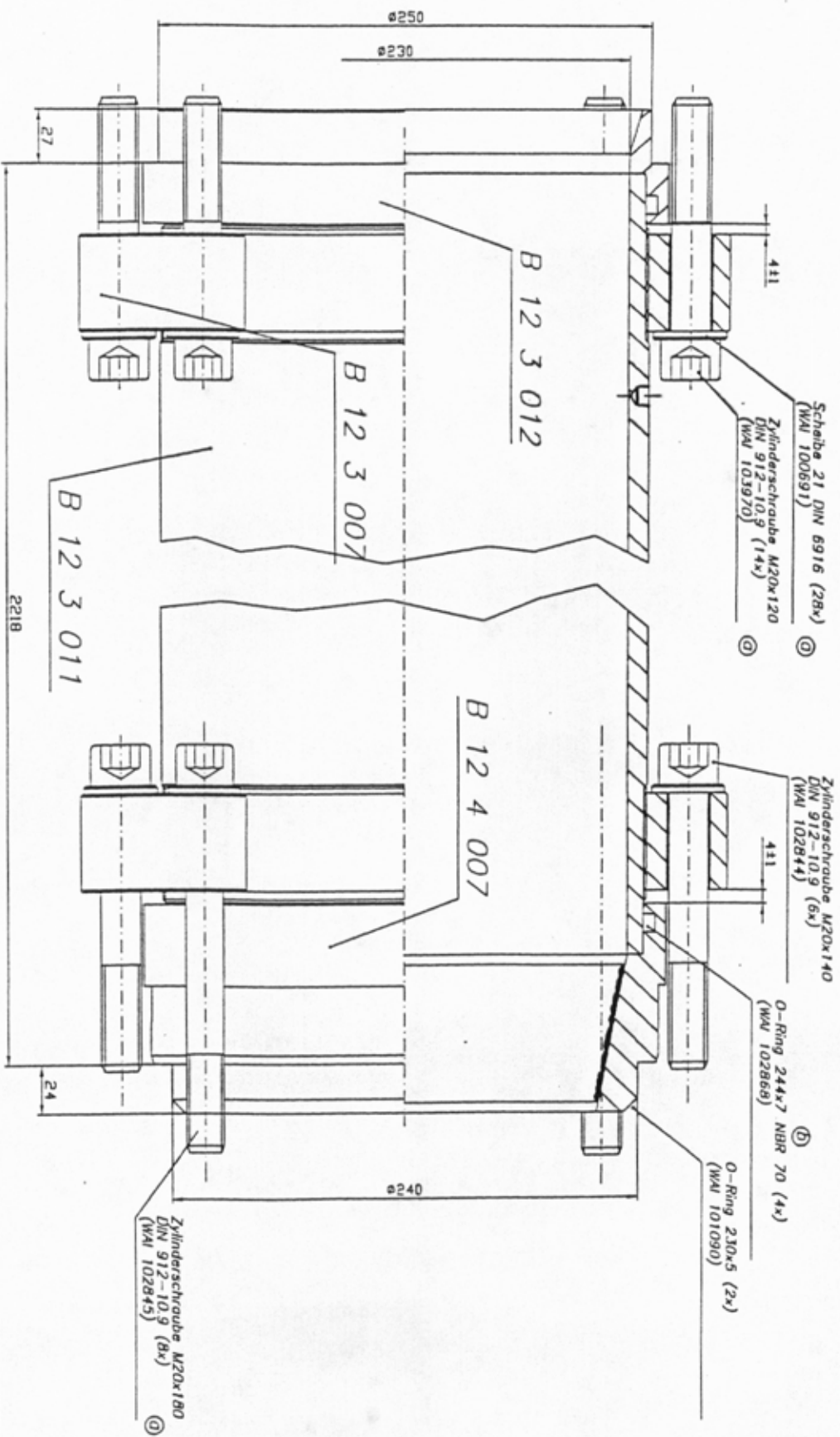
Seite: 2

pos	description	Ident-no	DIN	change-index	chg. dat	weight	quant
stock	dimensions	material	valid from	val.unt.	untl		

10	nut M16 DIN 985	WA1102330				0.0001	2.00
							Stk
11	washer 17, DIN 125	WA1102893				0.0001	2.00
							Stk
12	washer 26, DIN 126	WA1103411				0.0001	4.00
							Stk
13	conical spring washer	WA1100506				0.0001	8.00
							Stk
14	pin	WA1100940				0.0001	4.00
							Stk
15	rib	B114163	1543/EN10029			0.870	4.00
		B1 10x100x200	SC37-2				Stk

description	drawing-no	ID	date	chg.-index	chg-date	val. from	val. untl
pump support cpl. without control block	B114160	HG	26.06.97	a	06.05.98		

\*\*\* Liste beendet am 09/05/98/09.54 \*\*\*



Ohne unsere Genehmigung darf diese Zeichnung weder vervielfältigt noch Dritten Personen oder Nachunternehmen mitgeteilt werden. Pönalstrafe bis 10.000,- € / 100.000,- DM, das Urheberrechtsgesetz vom 14.06.1901

		Wollinger Baumaschinen Vertrieb und Service GmbH	
Freimastlorenz DN 7168 mittel			
Datum: 01.02.1997 Name:		Datum: Unterschrift:	
Änderung nur auf CAD			
Maßstab: 1:2		Gezeichnet:	
eigene Stückliste			
FZ kpl. DN 230x2000 (Gewinde / verchromt)			
B 12 4 013		Blatt:	

pos	description	stock	ident-no	dimensions	DIN	material	change-index	valid from	chg. dat	weight	quant	unit
1	fittling ring DN 230 water box		B123012		2448					6.000	2.00	
			Rohr 267x36x65		St52.0						Stk	
2	flange ring DN 230 threaded		B123007		1543/EN10029	b			17.09.97	12.200	4.00	
			B1 55x4330		St52-3						Stk	
3	conveyor cylinder DN230x2000 chromized		B123011		2448	a			09.09.97	150.000	2.00	
			Rohr 250x12.5x2160		St52-3						Stk	
4	fittling ring DN230 with hardened surface		B124007		2448					13.700	2.00	
			Rohr d267x35x108		St52.0						Stk	
5	cheese head screw M20 x 120		WAI103970							0.000	14.00	
											Stk	
6	cheese head screw M20 x 140		WAI102844							0.000	6.00	
											Stk	
7	washer HV		WAI100691							0.013	28.00	
											Stk	
8	O-ring 244 x 7, NBR70		WAI102868							0.000	4.00	
											Stk	
9	O-ring 230x5		WAI101090							0.000	2.00	
											Stk	

description	drawing-no	ID	date	chg.-index	chg-date	val. from	val. until
conveyor cylinder cpl. DN230x2000 with	B124013	HG	26.06.97	b	11.02.98		

STÜCKLISTEN - DRUCK

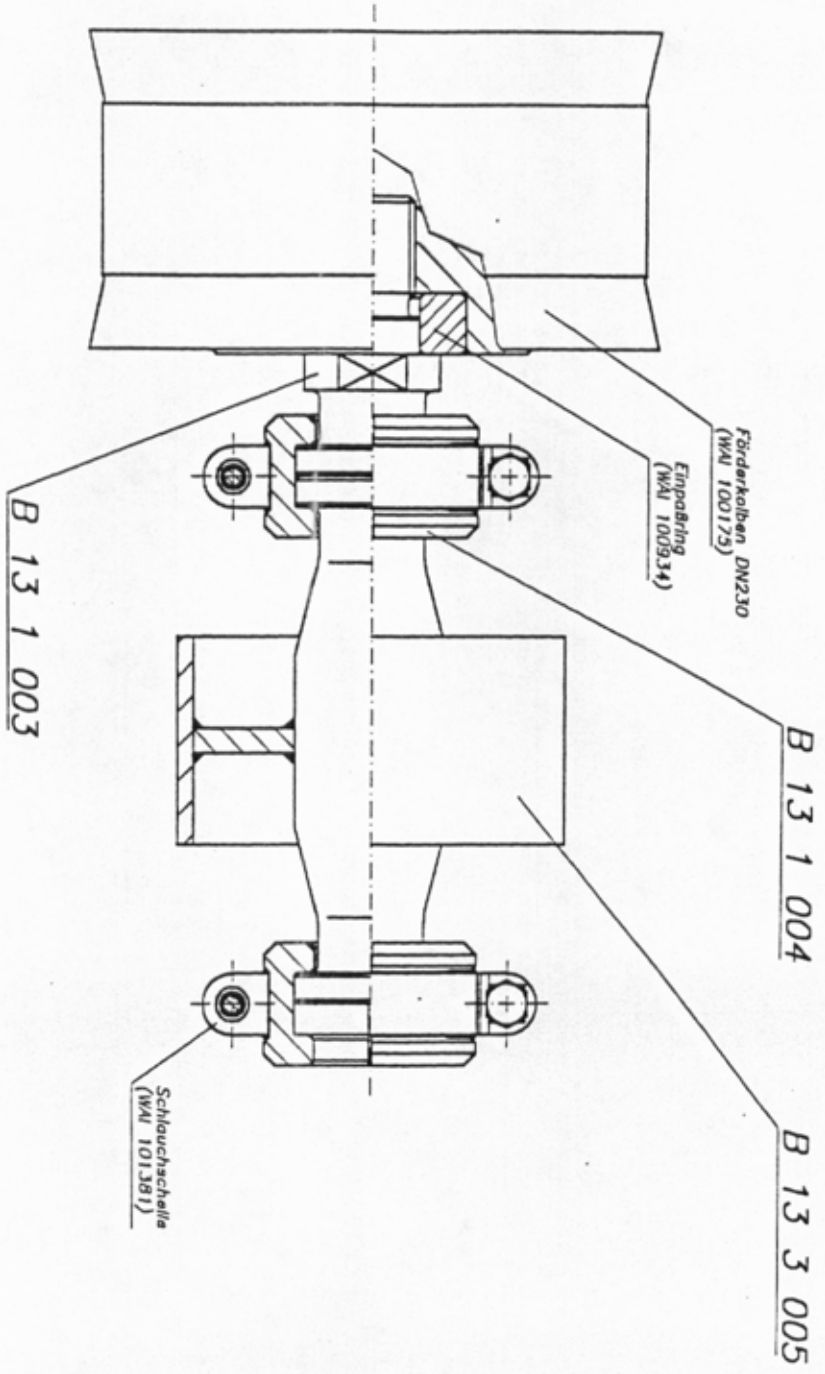
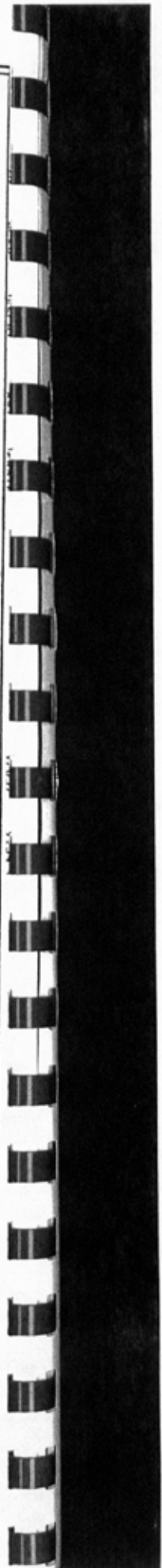
pos	description	ident-no	DIN	change-index	chg. dat	weight	quant
	stock	dimensions	material	valid from	val.unt.		unit

10	cheese head screw M20 x 180		M41102845			0.000	8.00
							Stk



description	drawing-no	ID	date	chg.-index	chg-date	val.from	val.untl
conveyor cylinder cpl. DN230x2000 with	B124013	HG	26.06.97	b	11.02.98		

\*\*\* Liste beendet am 09/05/98/09.54 \*\*\*





Ohne unsere Genehmigung darf diese Zeichnung weder vervielfältigt noch weitergegeben werden. (Paragraf 1 Nr. 3 des Urheberrechtsgesetzes vom 14.06.1901)

 <b>Wälzlager Baumaschinen Vertrieb und Service GmbH</b>		<b>Freiholdkranz DN 7168 mittel</b>			Maßstab: 1:2 eigene Stückliste
		Datum: 28.02.1987 Gezeichnet: [ ] Notizen: [ ]	Datum: [ ] Notizen: [ ]		
Zust.	Änderung	Datum	Name	Urspr.	Stück: [ ] B 13 3 012

STÜCKLISTEN - DRUCK

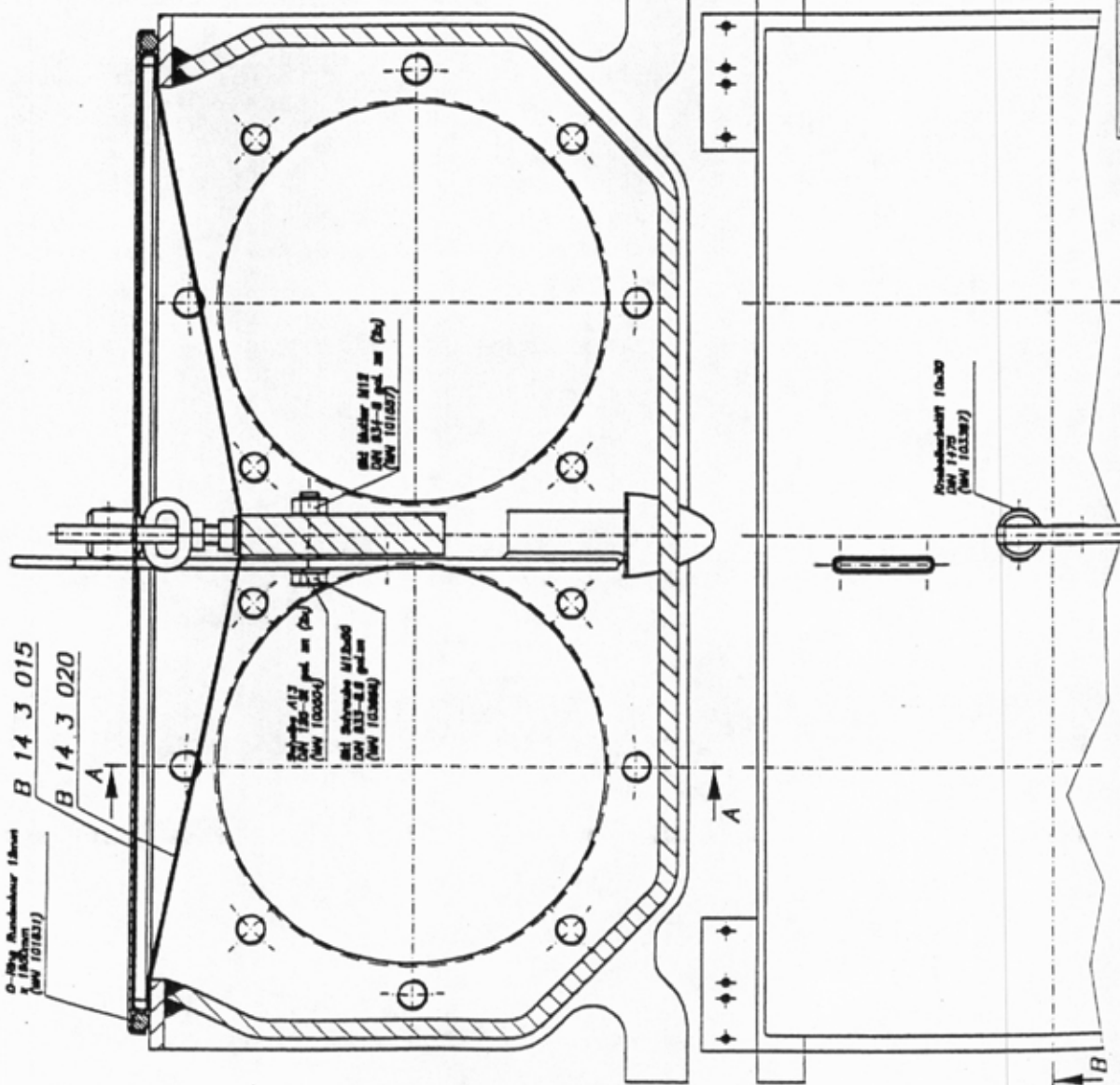
pos	description	ident-no	DIN	change-index	chg. dat	weight	quant
	stock	dimensions	material	valid from	val.unt.		unit

1	piston ram DN 230	WAI100175				19.900	2.00
							Stk
2	spacer	WAI100934				0.719	2.00
							Stk
3	clamp coupling	B131004	1013			0.000	4.00
		Rd 95x50	42CrMo4V				Stk
4	distance piece complete	B133005				7.200	2.00
	own parts list						Stk
5	hose clamp S86/25	WAI101381				0.216	4.00
							Stk
6	coupling bolt piston site	B131003	1013			0.000	2.00
		Rd 70x120	42CrMo4V				Stk

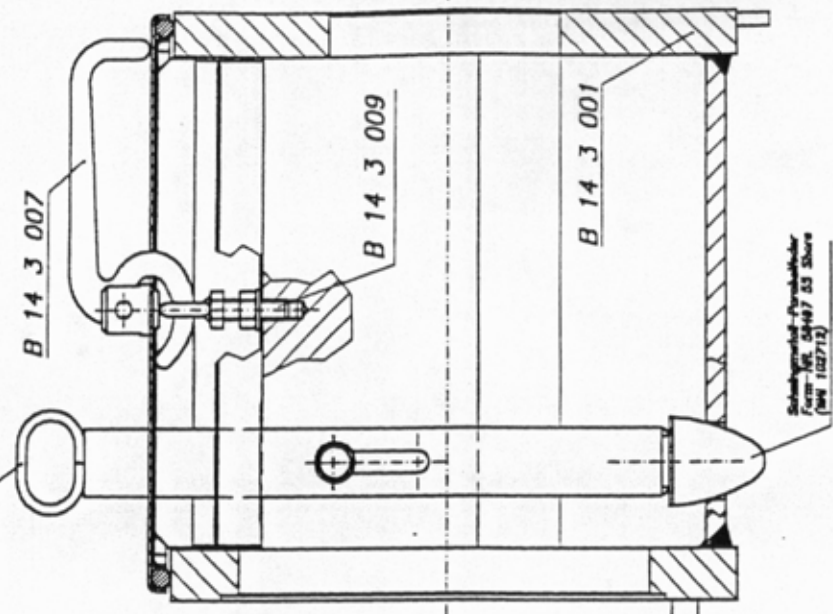
description	drawing-no	ID1	date	chg.-index	chg-date	val. from	val. unit
piston ram DN 230 cpl.	B133012	HP	11.07.97				

\*\*\* Liste beendet am 09/05/98/09.54 \*\*\*

Schnitt B-B



Schnitt A-A



		Produktname DIN 7168 mit		Maßstab 1:1 Blatt 1		Zeichnung 1:1 Blatt 1		Zeichnung nur auf G10 Blatt 1	Zeichnung Blatt 1	Blatt 1	Blatt 1
Wälzlager Nachschleifen Service-Gesell.		eigene Stückliste		Zeichnung Blatt 1		Zeichnung Blatt 1		Zeichnung nur auf G10 Blatt 1	Zeichnung Blatt 1	Zeichnung Blatt 1	Zeichnung Blatt 1
<b>Spülkasten kpl.</b> <b>Stöpsel</b>		Zeichnung Blatt 1		Zeichnung Blatt 1		Zeichnung Blatt 1		Zeichnung nur auf G10 Blatt 1	Zeichnung Blatt 1	Zeichnung Blatt 1	Zeichnung Blatt 1
Zeichnung Blatt 1		Zeichnung Blatt 1		Zeichnung Blatt 1		Zeichnung Blatt 1		Zeichnung nur auf G10 Blatt 1	Zeichnung Blatt 1	Zeichnung Blatt 1	Zeichnung Blatt 1
Zeichnung Blatt 1		Zeichnung Blatt 1		Zeichnung Blatt 1		Zeichnung Blatt 1		Zeichnung nur auf G10 Blatt 1	Zeichnung Blatt 1	Zeichnung Blatt 1	Zeichnung Blatt 1
Zeichnung Blatt 1		Zeichnung Blatt 1		Zeichnung Blatt 1		Zeichnung Blatt 1		Zeichnung nur auf G10 Blatt 1	Zeichnung Blatt 1	Zeichnung Blatt 1	Zeichnung Blatt 1
Zeichnung Blatt 1		Zeichnung Blatt 1		Zeichnung Blatt 1		Zeichnung Blatt 1		Zeichnung nur auf G10 Blatt 1	Zeichnung Blatt 1	Zeichnung Blatt 1	Zeichnung Blatt 1
Zeichnung Blatt 1		Zeichnung Blatt 1		Zeichnung Blatt 1		Zeichnung Blatt 1		Zeichnung nur auf G10 Blatt 1	Zeichnung Blatt 1	Zeichnung Blatt 1	Zeichnung Blatt 1
Zeichnung Blatt 1		Zeichnung Blatt 1		Zeichnung Blatt 1		Zeichnung Blatt 1		Zeichnung nur auf G10 Blatt 1	Zeichnung Blatt 1	Zeichnung Blatt 1	Zeichnung Blatt 1
Zeichnung Blatt 1		Zeichnung Blatt 1		Zeichnung Blatt 1		Zeichnung Blatt 1		Zeichnung nur auf G10 Blatt 1	Zeichnung Blatt 1	Zeichnung Blatt 1	Zeichnung Blatt 1
Zeichnung Blatt 1		Zeichnung Blatt 1		Zeichnung Blatt 1		Zeichnung Blatt 1		Zeichnung nur auf G10 Blatt 1	Zeichnung Blatt 1	Zeichnung Blatt 1	Zeichnung Blatt 1
Zeichnung Blatt 1		Zeichnung Blatt 1		Zeichnung Blatt 1		Zeichnung Blatt 1		Zeichnung nur auf G10 Blatt 1	Zeichnung Blatt 1	Zeichnung Blatt 1	Zeichnung Blatt 1
Zeichnung Blatt 1		Zeichnung Blatt 1		Zeichnung Blatt 1		Zeichnung Blatt 1		Zeichnung nur auf G10 Blatt 1	Zeichnung Blatt 1	Zeichnung Blatt 1	Zeichnung Blatt 1
Zeichnung Blatt 1		Zeichnung Blatt 1		Zeichnung Blatt 1		Zeichnung Blatt 1		Zeichnung nur auf G10 Blatt 1	Zeichnung Blatt 1	Zeichnung Blatt 1	Zeichnung Blatt 1

(Dies ist eine Zeichnung der Zylinder-  
 nach DIN 7168 (NW 100000) mit  
 NW 101831 (NW 100000) mit  
 NW 102712 (NW 100000))

STÜCKLISTEN-DRUCK

pos	description	ident-no	DIN	change-index	chg. dat	weight	quant
	stock	dimensions	material	valid from	val.unt.		unit

1	water box (processing)	B143001		a	22.09.97	0.000	1.00
	own parts list						Stk
2	lever	B143007	1543/EN10029			0.000	1.00
		B1 10x195x78.5	St52-3				Stk
3	loop bolt	B143009				0.090	1.00
	own parts list						Stk
4	stick complete	B143011				1.140	1.00
	own parts list						Stk
5	cover for water box, complete	B143015				4.550	1.00
	own parts list						Stk
6	safety lattice	B143020				0.000	1.00
		Lochb1. 1.5x610x286	Rostfrei				Stk
7	hex. screw M12	M1103688				0.000	1.00
							Stk
8	nut M12 DIN 934	M1101557				0.015	2.00
							Stk
9	washer	M1100504				0.000	2.00
							Stk

description	drawing-no	ID	date	chg.-index	chg-date	val.-from	val.-until
waterbox complete	B143000	HG	19.06.97				



STÜCKLISTEN - DRUCK

Seite: 2

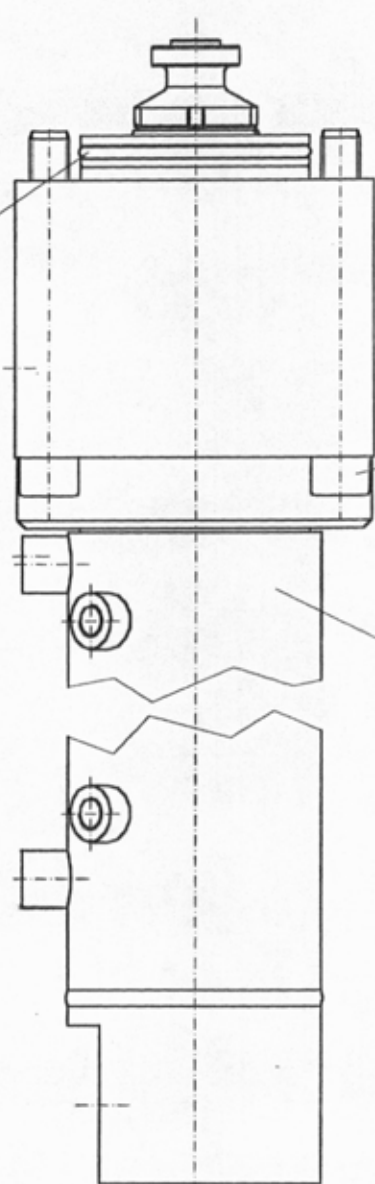
pos	description	ident-no	DIN	change-index	chg. dat	weight	quant
	stock	dimensions	material	valid from	val.unt.		unit

10	rubber buffer 50 x 58	MA1102712				0.000	1.00
							Stk
11	pin	MA1103387				0.000	1.00
							Stk
12	O-ring cord 12mm	MA1101831				0.000	1.95
							Mtr

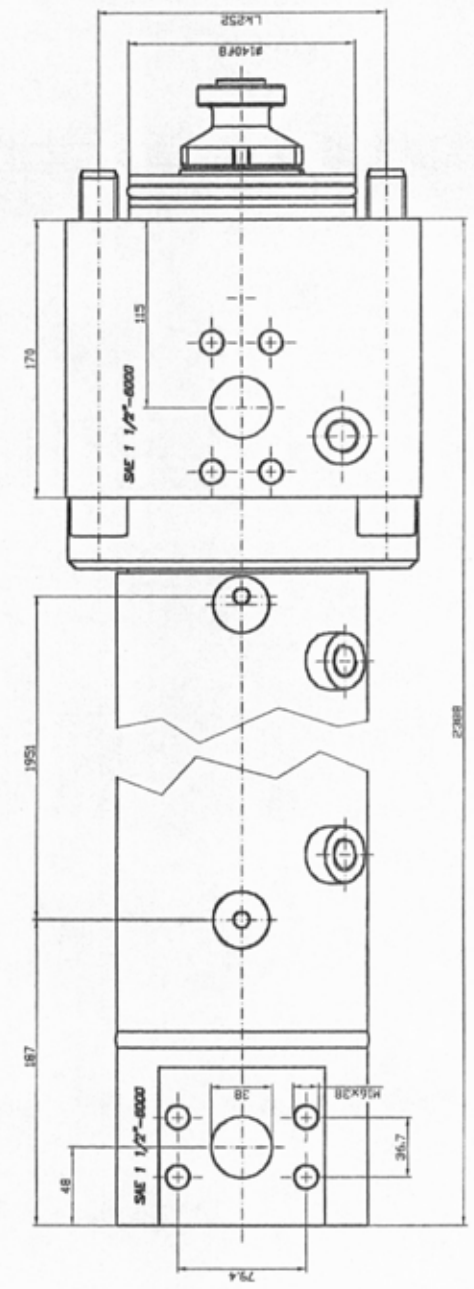
description	drawing-no	ID	date	chg.-index	chg-date	val.from	val.untl
waterbox complete	8143000	HQ	19.06.97				

\*\*\* Liste beendet am 09/05/98/09.55 \*\*\*

FILE CHANGE 125 85-2000  
(NW 100150) 2x



FILE CHANGE 125 85-2000  
(NW 100150) 2x



Scale	1:2	Sheet	2500 N
Part No.	125/80x2000	Version	Vers.C
Revision	B 15 4 012	Author	
Checked		Approved	
Drawn		Released	
Manufactured		Released	
Assembled		Released	
Tested		Released	
Inspected		Released	
Accepted		Released	
Released		Released	

Metzger  
Technik  
Service  
Service GmbH

Metzger  
Technik  
Service  
Service GmbH

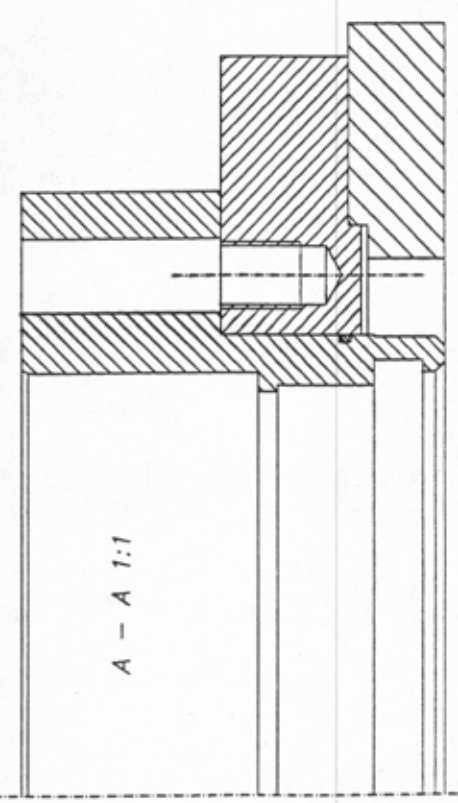
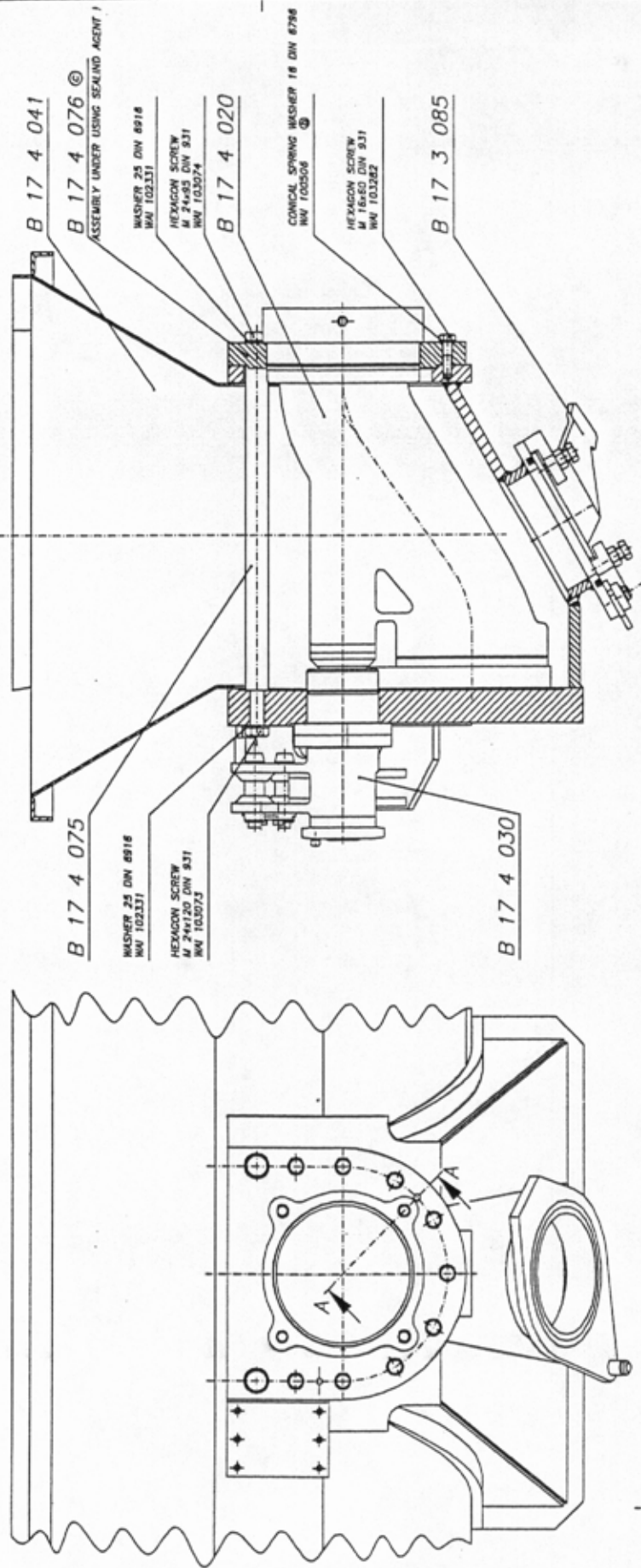
STÜCKLISTEN - DRUCK

pos	description	ident-no	DIN	change-index	chg. dat	weight	quant
	stock	dimensions	material	valid from	val.unt.		unit

1	drive cylinder 125/80-2000 c with Sensorport, 50my chromized,	VA1103981				283.000	2.00 stk
2	cylinder head screw M 24 x 200	VA1103828				0.000	8.00 stk
3	O-ring 129,54x5,33 90 shore (position 9.5)	VA1100190				0.000	2.00 stk

description	drawing-no	ID	date	chg.-index	chg-date	val. from	val. unti
drive cylinder cpl. 125/80-2000	8154012	hbk	03.09.97				

\*\*\* Liste beendet am 25/06/98/13.13 \*\*\*



THIS INFORMATION MAY BE COVERED BY A  
 TRADE SECRET OR PATENT. CONTACT THE  
 MANUFACTURER FOR MORE INFORMATION.

 McQuay-Norris Manufacturing Division Service Center		PRICE CATEGORY 1 2 3 4 5 6 7 8 9 10 11 12 13 14 15 16 17 18 19 20 21 22 23 24 25 26 27 28 29 30 31 32 33 34 35 36 37 38 39 40 41 42 43 44 45 46 47 48 49 50 51 52 53 54 55 56 57 58 59 60 61 62 63 64 65 66 67 68 69 70 71 72 73 74 75 76 77 78 79 80 81 82 83 84 85 86 87 88 89 90 91 92 93 94 95 96 97 98 99 100	MAKE 1:5 PART NO.	DRAWN CHECKED APPROVED	DATE TIME DATE	CHANGE ONLY WITH CAD 1 2 3 4 5 6 7 8 9 10 11 12 13 14 15 16 17 18 19 20 21 22 23 24 25 26 27 28 29 30 31 32 33 34 35 36 37 38 39 40 41 42 43 44 45 46 47 48 49 50 51 52 53 54 55 56 57 58 59 60 61 62 63 64 65 66 67 68 69 70 71 72 73 74 75 76 77 78 79 80 81 82 83 84 85 86 87 88 89 90 91 92 93 94 95 96 97 98 99 100	SHEET B 17 4 000	PART NO. B 17 4 000	MANUFACTURE BY
--	--	---	----------------------	------------------------------	----------------------	---	---------------------	------------------------	----------------

SLIDING SYSTEM



STÜCKLISTEN-DRUCK

pos	description	ident-no	DIN	change-index	chg. dat	weight	quant
	stock	dimensions	material	valid from	val.unt.		unit
1	hopper	B174041		c	21.02.97	614.000	1.00
	own parts list						stk
2	e-valve system DN200, complete	B174020		b	03.02.97	0.000	1.00
	own parts list						stk
3	cleaning hole assembly	B173085				0.000	1.00
	own parts list						stk
4	welding group back wall	B174076				21.900	1.00
	own parts list						stk
5	shift drive system w/o tilting cylinder	B174106				0.000	1.00
	own parts list						stk
6	tension bolt	B174075	1013	a	07.11.96	6.200	2.00
		Rd 40x565	42CrMo4V				stk
7	hexagon bolt M24 x 120	WAI103073				0.000	2.00
							stk
8	hexagon bolt M 24 x 95	WAI103074				0.000	2.00
							stk
9	hexagon bolt M 16 x 60	WAI103282				0.115	9.00
							stk

description	drawing-no	ID	date	chg.-index	chg-date	val.from	val.until
e-valve system complete	B174003	RH	17.12.97				